

The logo for Grande Portage Resources Ltd. is centered in a red rectangular box. It features the company name in a white, serif font, with "GRANDE" on the top line, "PORTAGE" in a larger font on the second line, and "RESOURCES LTD" in a smaller font on the third line.

GRANDE
PORTAGE
RESOURCES LTD

EXPANSION EINES HOCHGRADIGEN GOLDVORKOMMENS IN ALASKA

February 2021

WKN: **A2AEV5**

TSX-V: **GPG**

OTCQB: **GPTRF**

Disclaimer

Vorsorglicher Hinweis in Bezug auf zukunftsgerichtete Aussagen

Diese Präsentation enthält zukunftsgerichtete Aussagen. Zukunftsgerichtete Aussagen unterliegen bekannten und unbekanntem Risiken, Unsicherheiten, Vermutungen und sonstigen Faktoren, die dazu führen können, dass die tatsächlichen Ergebnisse, Leistungen oder Erfolge des Unternehmens wesentlich von den zukünftigen Ergebnissen, Leistungen oder Erfolgen abweichen, die in diesen zukunftsgerichteten Aussagen direkt oder indirekt genannt wurden. Zukunftsgerichtete Aussagen beziehen sich ausschließlich auf den Zeitpunkt dieser Präsentation. Das Unternehmen hat nicht die Absicht und ist nicht verpflichtet, diese zukunftsgerichteten Aussagen zu aktualisieren, weder aufgrund von neuen Informationen oder zukünftigen Ereignissen noch aus sonstigen Gründen, sofern dies nicht nach geltendem Recht gefordert wird.

Die Ausgangssprache Englisch, in welcher diese Präsentation im Original veröffentlicht wurde, ist die offizielle, autorisierte und rechtsgültige Version dieser Präsentation. Diese Übersetzung wird zur besseren Verständigung mitgeliefert. Die deutschsprachige Fassung kann gekürzt oder zusammengefasst sein. Es wird keine Verantwortung oder Haftung für den Inhalt, die Richtigkeit, die Angemessenheit oder die Genauigkeit dieser Übersetzung übernommen. Aus Sicht des Übersetzers stellt die Präsentation keine Kauf- oder Verkaufsempfehlung dar. Bitte beachten Sie die englische Original-Präsentation auf der Firmenwebseite.

Qualifizierter Sachverständiger und Qualitätskontrolle

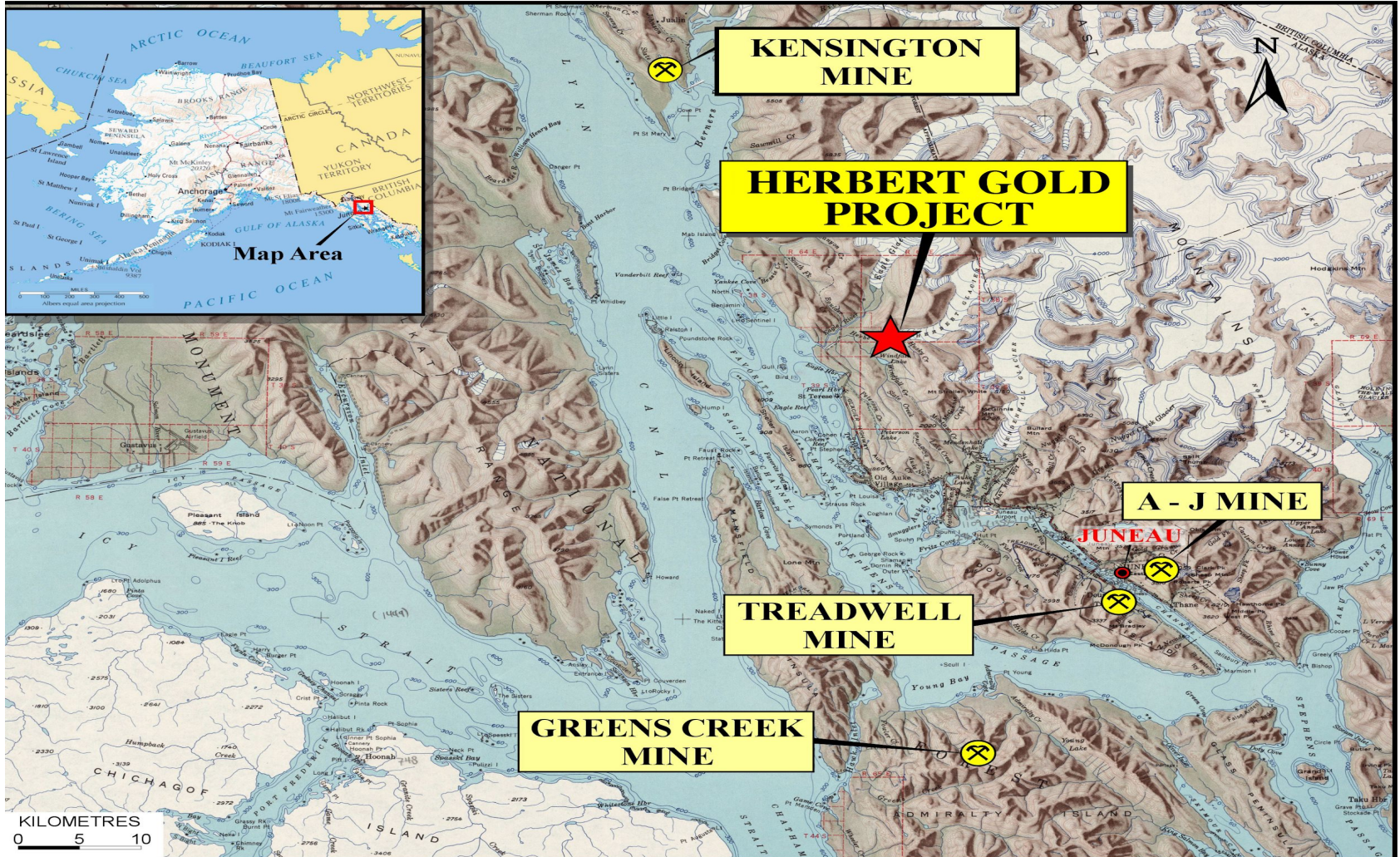
Der technische Inhalt dieser Präsentation wurde von Herrn Carl Hale, CPG, ein Geologe mit mehr als 40 Jahren Erfahrung, verantwortlich für die Exploration von Grande Portage Resources Ltd. und eine qualifizierte Person gemäß National Instrument 43-101, überprüft und genehmigt.

HERBERT-GOLDPROJEKT

SÜDOST -ALASKA

GRANDE
PORTAGE
RESOURCES LTD

TSX-V: **GPG**



Über Grande Portage Resources Ltd.

- Börsennotiertes Explorationsunternehmen mit Hauptsitz in Vancouver, das sich auf die hochgradige Herbert-Goldentdeckung in Alaska konzentriert
- 100% Anteil an der Herbert-Goldliegenschaft rund 25 Kilometer nördlich von Juneau, Alaska
- In 2019 Update der Ressource sowohl in Quantität als auch Qualität der Goldunzen
 - Angezeigt: **606.500 Unzen mit 10,03 g/t** Gold
 - Abgeleitet: **251.700 Unzen mit 14,15 g/t** Gold
- Die Ressource wurde nach National Instrument 43-101 im Juni 2019 aktualisiert
- Bohrprogramm 2020 beinhaltet ca. 8500 Meter von 4 Plattformen

WARUM INVESTIEREN?

- ✓ Entwickelte Infrastruktur in einer **sicheren Mining-Gegend** (USA)
- ✓ Mehrere historisch produzierende Minen in der Nähe
- ✓ Lage in Alaska in direkter Nähe der Kensington-Goldmine von Coeur Mining und der Greens Creek Mine von Hecla Mining
- ✓ Exzellente Bohrerergebnisse mit Goldwerten von bis zu 428 g/t
- ✓ In 2019 gab es ein großes Update der Ressource sowohl in Quantität als auch in Qualität der Goldunzen
- ✓ Angezeigte Ressource von **606.500 Unzen mit 10,03 g/t Gold**
Abgeleitete Ressource von **251.700 Unzen mit 14,15 g/t Gold**
g/t Angaben sind Durchschnittswerte
- ✓ Geringe Marktkapitalisierung und niedriger Aktienkurs mit Potenzial
- ✓ Sehr vorhersehbare und zuverlässige Goldaderstrukturen
- ✓ 70% des Goldprojekts offen für Expansionsbohrungen

KAPITALSTRUKTUR

Ausstehende Aktien: 78.246.106

Optionen: 5.625.000

Warrants: 19.810.378

Kontostand: \$C3M

Aktienkurs: \$C0,43

Marktkapitalisierung: ~\$C34M

Rechtsanwälte: Harper Grey LLP

Wirtschaftsprüfer: Manning Elliott LLP

Daten zum 27. Oktober 2020

HERBERT-GOLDPROJEKT: RESSOURCEN-WACHSTUM

GRANDE
PORTAGE
RESOURCES LTD

TSX-V: **GPG**

Angezeigt: 606.500 Unzen Gold mit
10,03 gpt

Abgeleitet: 251.700 Unzen Gold mit
14,15 gpt

2020

2019

Geplante
weitere
Ressourcen-
expansion

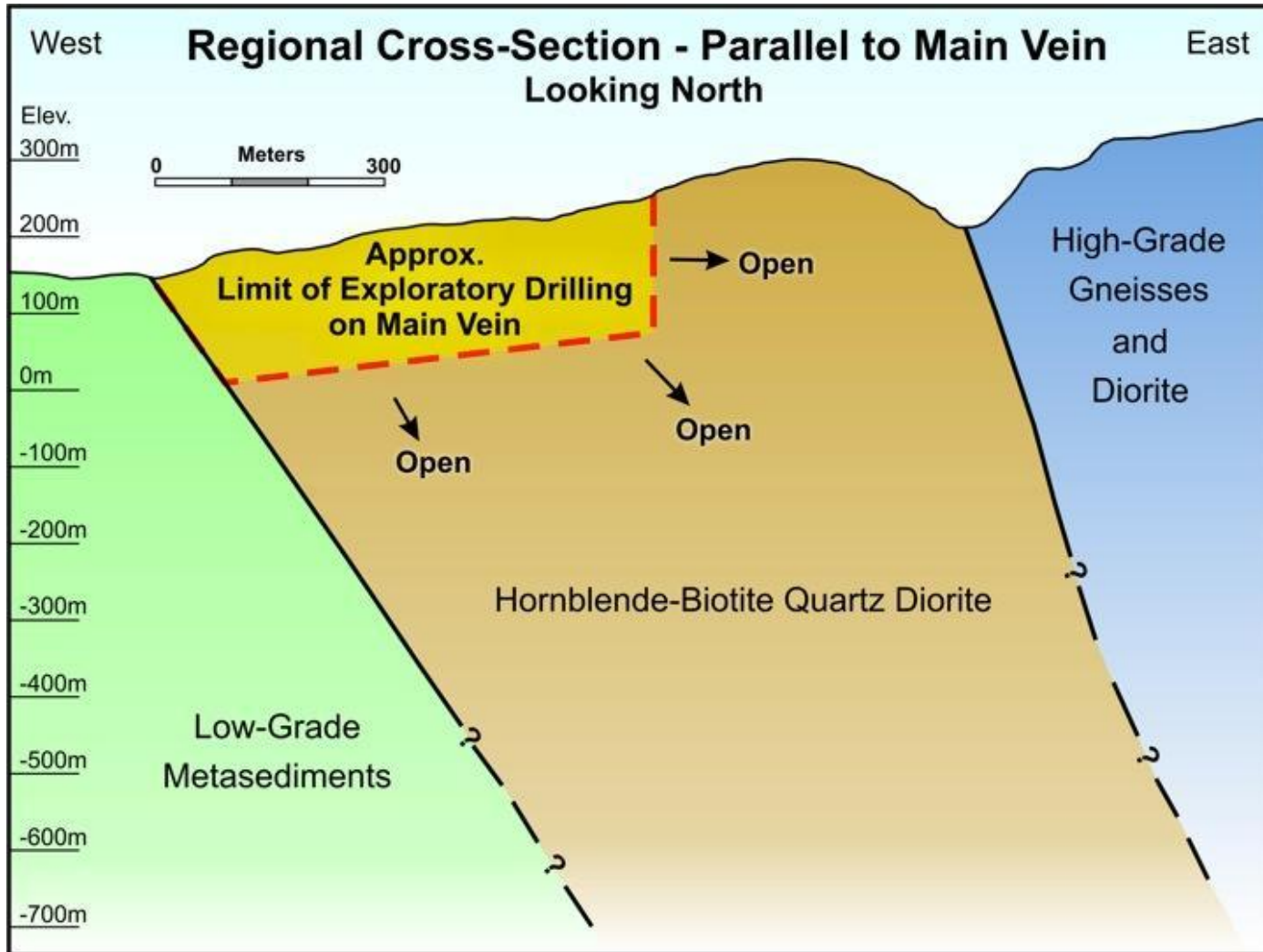
2018

Angezeigt: 182.400 Unzen
Gold mit 6,91 gpt

Angezeigt: 267.950 Unzen
Gold mit 7,25 gpt

Abgeleitet: 82.200 Unzen
Gold mit 6,04 gpt

2013



DDH-11E-2 (15,27M MIT 37,07 G/T GOLD) Bohrloch mit wahren Breiten



AUSGEWÄHLTE BOHRERGERBNISSSE

Deep Trench Ader

DDH 11E-2	15,27m mit 37,07 g/t Gold
DDH 311A	8,08m mit 59,91 g/t Gold
DDH 11E-1	8,82m mit 13,1 g/t Gold
DDH 11F-3	3,52m mit 11,53 g/t Gold
DDH 120-1	3,12m mit 13,91 g/t Gold
DDH 326B2	11,58m mit 28,41 g/t Gold

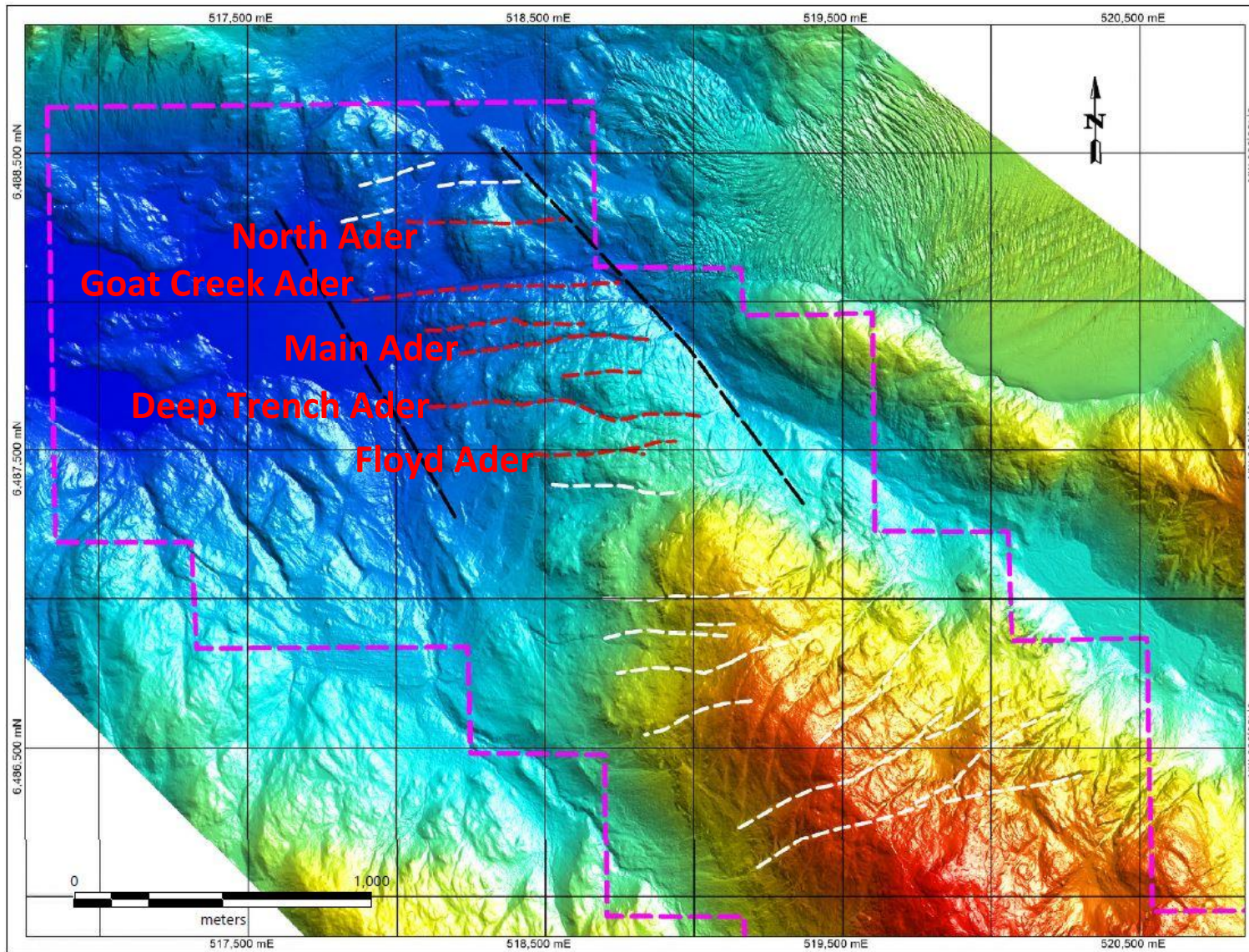
Goat Creek Ader

DDH 12J-3	2,52m mit 5,92 g/t Gold (22,01-24.53m) und 2,05m mit 82,95 g/t Gold
DDH 18S-2	9,08m mit 30,24 g/t Gold
DDH 18S-1	2,81m mit 15,76 g/t Gold
DDH 18M-12	6,37m mit 4,39 g/t Gold, DDH 18M-6 hatte 6,29m mit 15,69 g/t Gold

Main Ader

DDH 11D-1	3,05m mit 72,3 g/t Gold & 96,9 g/t Silber
DDH 11I-4	3,04m mit 1.328 g/t Silber und 3,42 g/t Gold inklusive 0,93m mit 4.010 g/t Silber, 7,75 g/t Gold
DDH 11I-5	1,28m mit 34,1 g/t Gold
DDH 311D	6,46m mit 21,55 g/t Gold
DDH 120-1	3,12m mit 13,91 g/t Gold
DDH 120-6	7,32m mit 6,15 g/t Gold
DDH 315C	13,23m mit 4,11 g/t Gold
DDH 311C	2,25m mit 21,22 g/t Gold

LIDAR-UNTERSUCHUNG ERWEITERT POTENZIELLE STRUKTUR UM WEITERE > 1400 METER NACH SÜDOSTEN UND 400 METER NACH NORDWESTEN



HERBERT GOLD | 2020 ÜBERSICHT

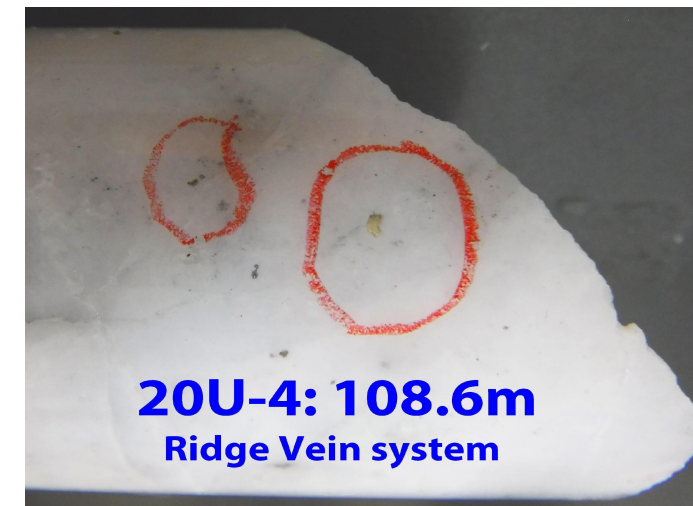


- Bohrprogramm von bis zu 4 Plattformen um die Mineralisierung mehrerer Adern zu testen und zu expandieren - ca. 20-25 Löcher über ca. 8500m
- Grundlage ist die LiDAR-Untersuchung aus 2018, die starkes Potenzial mit zusätzlichen parallelen Strukturen aufgezeigt hat
- Genehmigungen einholen um in der Tiefe zu bohren und eine Massenprobe durchzuführen

**Bohrprogramm von 4 Plattformen,
Tests und Expansion der
Mineralisierung mehrerer Adern**

2020 Highlights

- 21 Bohrlöcher und Bohrprogramm von 8500 Metern Länge
- Mehrere Bohrlöcher in eine vorher noch nicht gebohrte Ader mit bis zu 5 Füßen Quarz zeigen sichtbares Gold
- Die Bohrungen haben die Ausdehnung der Goat Creek Ader nach Osten und der Main Ader nach Osten und in die Tiefe signifikant erweitert
- Die neuesten Löcher beinhalten Explorationslöcher in die North, Floyd, Deep Trench und Elusive Aderstrukturen
- 13 Bohrlöcher zeigen bisher sichtbares Gold in 2020, komplette Ergebnisse stehen noch aus



Führungskräfte

– Management

Ian Klassen, B.A. (Hons.) – Präsident & CEO

Michele Pillon – CFO / Finanzvorstand

Carl Hale, P.Geo. – Direktor der Exploration

– Aufsichtsrat

Alistair MacLennan – Chairman

Ian Klassen, B.A. (Hons.) – Präsident & CEO

Douglas A. Perkins, B.Sc., FGAC – Unabhängiger Direktor

Ronald Handford, P.Eng., MBA – Unabhängiger Direktor

– Berater

Dr. Thomas Patton, PhD

(Ausführliche Biographien sind auf unserer Webseite abrufbar:

<https://www.grandeportage.com/corporate/management-biographies/>)

Grande Portage Resources Ltd.

Suite 280 - 1090 West Georgia Street
Vancouver, British Columbia
V6E 3V7 Kanada

Tel: +1 604-899-0106

Fax: +1 604-684-5793

info@grandeportage.com

www.grandeportage.com

www.twitter.com/grandeportage